

Market Access Pharma intensiv

Access Prozess Modelle als entscheidender Erfolgsfaktor für ein Unternehmen nutzen und gezielt Werkzeuge anwenden für einen optimalen Patientenzugang

Fortbildungsziele

- Die Herausforderungen einer SL-Listung verstehen und gezielt Werkzeuge für einen schnellen Patientenzugang anwenden
- An praktischen Beispielen und durch Austausch mit Spezialisten analysieren, wie das Reimbursement auch bei komplexen Medikamenten erfolgt
- Analyse der Pricing Modelle, Artikel 71 a-d, KVV und Zugang über IV
- Beziehungsnetzwerk mit Stakeholdern

Inhalt

Programm

Tag 1

- Bedeutung von Market Access für den Unternehmenserfolg
- Access Prozess Modell (von der Zulassung bis zur Nutzung)
- Swissmedic Zulassungsverfahren und Life Cycle Management
- SL-Listung von A-Z (TQV, APV, Preismodelle) und Zugang über IV
- Insights über den BAG Prozess

Tag 2

- Market Access Organisation
- Herausforderungen und Lösungen für neue komplexe Medikamente
- Artikel 71a/b KVV, Zusammenarbeit mit Krankenversicherern
- Pharmaökonomie und HTA
- Patente, Erstanmelderschutz, Schutzzertifikate

Zielgruppen

- Market Access und Pricing Manager
- Product Manager, Mitarbeitende im Marketing
- Business Unit Leiter
- Public Affairs
- Medical Manager

Market Access Pharma intensiv

Datum

Montag, 22. Juni 2026

Dienstag, 23. Juni 2026

Zeit

jeweils 09.00 - 17.30

Sprache

Deutsch

Art der Veranstaltung

Seminar

Ort

Trafo Baden Kultur und Kongresszentrum

Brown Boveri Pl. 1, 5400 Baden

[Lageplan](#)

Anreise mit den öffentlichen Verkehrsmitteln

Wir empfehlen Ihnen die Anreise mit den öffentlichen Verkehrsmitteln, das Trafo Baden ist nur gerade 3 Gehminuten vom Bahnhof Baden entfernt.

Anreise mit dem Auto

Das Parkhaus Trafo zählt 300 gedeckte Parkplätze. Bitte berücksichtigen Sie, dass das Parkhaus öffentlich ist und keine Parkplätze reserviert werden können. 1000 weitere Parkplätze finden Sie in nächster Nähe zum Trafo Baden

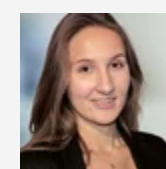
Kosten pro Person (exkl. MwSt.)

CHF 1'960 .- (für shqa Mitglieder)

CHF 2'960 .- (für Nichtmitglieder)

In diesen Kosten inbegriffen sind: Seminarpräsentation und Teilnahmebestätigung

Kontaktpersonen



Rebecca Siegmann

+41 41 500 07 86



Carla Rentsch

+41 41 500 07 83



Jacqueline Cueni
Pricing & Market Access Leader
Roche Pharma (Schweiz) AG



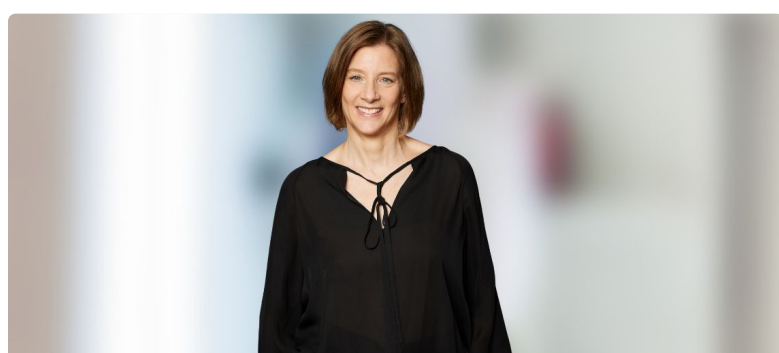
Dr. Andreas Wildi
Partner
Walder Wyss Ltd



Rosa Stebler
Prozessmanagerin, Prozessentwicklung und Support,
Zulassung
Swissmedic



Dr. Beatrice Bolinger
Coleiterin Sektion Arzneimittelaufnahmen Immuno
Plus
Bundesamt für Gesundheit BAG



Petra Erni Rauch
Consultant
SICOMed AG



Dr. Olivier Thomet
Health System Partner
Roche Pharma (Schweiz) AG



Michael Zürcher
CEO
Swizzard Pharma AG

