

# Market Insights – Tarif- und Entgeltmodelle stationär und ambulant

Grundlagen der Finanzierungs-, Tarif- und Entgeltmodelle der Gesundheitsversorgung und Aufzeigen von Chancen für die Zusammenarbeit mit Leistungserbringern

## Market Insights – Tarif- und Entgeltmodelle stationär und ambulant

Datum

**Mittwoch, 5. Februar 2025**

Zeit

**09.00 - 17.30**

Sprache

**Deutsch**

Art der Veranstaltung

**Seminar**

Ort

**Trafo Baden Kultur und Kongresszentrum**

Brown Boveri P. 1, 5400 Baden

[Lageplan](#)

### Anreise mit den öffentlichen Verkehrsmitteln

Wir empfehlen Ihnen die Anreise mit den öffentlichen Verkehrsmitteln, das Trafo Baden ist nur gerade 3 Gehminuten vom Bahnhof Baden entfernt.

### Anreise mit dem Auto

Das Parkhaus Trafo zählt 300 gedeckte Parkplätze. Bitte berücksichtigen Sie, dass das Parkhaus öffentlich ist und keine Parkplätze reserviert werden können. 1000 weitere Parkplätze finden Sie in nächster Nähe zum Trafo Baden

Kosten pro Person (exkl. MwSt.)

**CHF 980.-** (für shqa Mitglieder)

**CHF 1'480.-** (für Nichtmitglieder)

In diesen Gebühren sind inbegriffen:

Seminarunterlagen und Teilnahmebestätigung

## Zertifikatslehrgang

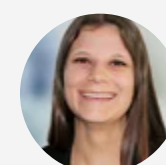
Dieses Seminar ist Teil des KAM Zertifikatslehrgangs. Melden Sie sich für alle 8 Module an und profitieren Sie von einem Vorzugspreis inkl. Zertifikat.

## Kontaktpersonen



**Rebecca Siegmann**

[+41 41 500 07 86](tel:+41415000786)



**Carla Roos**

[+41 41 500 07 83](tel:+41415000783)

### Fortbildungsziele

- Die Finanzierungs- und Entgeltmodelle in der stationären und ambulanten Gesundheitsversorgung aufzeigen
- Chancen und Herausforderungen für den eigenen Bereich identifizieren
- Bereiche für eine zukünftige Zusammenarbeit mit den Leistungserbringern aufzeigen

### Inhalt

#### Programm

##### Grundlagen des Schweizerischen Gesundheitswesens

- Grundlagen der Finanzierungs- und Entgeltmodelle der Leistungserbringer

##### Ambulante Behandlungen

- Rollen im Gesundheitswesen (ambulant)
- Beschreibung der ambulanten Abrechnung
  - Kataloge: Tarmed, MiGeL, Analysenliste, Spezialitätenliste
  - Rechnungsstellung
  - Preise, Selbstbehalt
  - Spitalführung im ambulanten Bereich: Stellschrauben

##### Stationäre Behandlungen

- Rollen im Gesundheitswesen (stationär)
- Beschreibung SwissDRG System
  - Codierung
  - Leistungserfassung und Kostenrechnung
  - Antragsverfahren
  - Tarifstrukturentwicklung / „Netzwerkspital“
  - Spitalführung unter SwissDRG: Stellschrauben
  - Rollen im Spital
  - Qualitätskennzahlen und ANQ
  - Innovation im SwissDRG

##### Fallbeispiele der Teilnehmenden

- Können vorgängig an den Kursleiter geschickt werden.

### Zielgruppen

- Key Account Manager, Account Manager (bereits aktiv oder in Vorbereitung für eine KAM-Funktion)
- Sales Manager, Service Manager
- Product Manager, Produktspezialisten
- Market Access Manager
- Business Unit Leiter
- Abteilungsleiter
- Business Development
- neu in Life Sciences
- Mitarbeitende aus dem Ausland, die sich Schweiz-spezifisches Wissen aneignen möchten



**lic. iur. Reto Dietschi**  
Trainer, Consultant & Speaker  
dConsulting

ehemaliger Direktor der Allianz Schweizer  
Krankenversicherer & der curafutura



**PD Dr. Simon Hölzer**  
CEO  
SwissDRG AG

