

Market Access Pharma intensiv

fully booked

Access Prozess Modelle als entscheidender Erfolgsfaktor für ein Unternehmen nutzen und gezielt Werkzeuge anwenden für einen optimalen Patientenzugang

Market Access Pharma intensiv

Date

Monday, June 22, 2026

Tuesday, June 23, 2026

Time

each 09.00 - 17.30

Language

German

Course type

Seminar

Location

Trafo Baden Kultur und Kongresszentrum

Brown Boveri Pl. 1, 5400 Baden

[Map](#)

Arrival by public transport

We recommend that you travel by public transport, the

Trafo Baden is only a 3 minute walk from Baden train station.

Arrival by car

The Trafo parking garage has 300 covered parking spaces. Please note,

that the parking garage is public and no parking spaces can be reserved.

1000 further parking spaces can be found close to Trafo Baden.

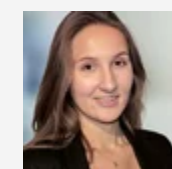
Cost per person (excl. VAT)

CHF 1'960 .- (for shqa members)

CHF 2'960 .- (for non-members)

Included in this fee: seminar documents and confirmation of participation

Contact persons



Rebecca Siegmann

+41 41 500 07 86



Carla Rentsch

+41 41 500 07 83

Fortbildungsziele

- Die Herausforderungen einer SL-Listung verstehen und gezielt Werkzeuge für einen schnellen Patientenzugang anwenden
- An praktischen Beispielen und durch Austausch mit Spezialisten analysieren, wie das Reimbursement auch bei komplexen Medikamenten erfolgt
- Analyse der Pricing Modelle, Artikel 71 a-d, KVV und Zugang über IV
- Beziehungsnetzwerk mit Stakeholdern

Inhalt

Programm

Tag 1

- Bedeutung von Market Access für den Unternehmenserfolg
- Access Prozess Modell (von der Zulassung bis zur Nutzung)
- Swissmedic Zulassungsverfahren und Life Cycle Management
- SL-Listung von A-Z (TQV, APV, Preismodelle) und Zugang über IV
- Insights über den BAG Prozess

Tag 2

- Market Access Organisation
- Herausforderungen und Lösungen für neue komplexe Medikamente
- Artikel 71a/b KVV, Zusammenarbeit mit Krankenversicherern
- Pharmaökonomie und HTA
- Patente, Erstanmelderschutz, Schutzzertifikate

Zielgruppen

- Market Access und Pricing Manager
- Product Manager, Mitarbeitende im Marketing
- Business Unit Leiter
- Public Affairs
- Medical Manager



Jacqueline Cueni
Pricing & Market Access Leader
Roche Pharma (Schweiz) AG



Dr. Andreas Wildi
Partner
Walder Wyss Ltd



Rosa Stebler
Prozessmanagerin, Prozessentwicklung und Support,
Zulassung
Swissmedic



Dr. Beatrice Bolinger
Coleiterin Sektion Arzneimittelaufnahmen Immuno
Plus
Bundesamt für Gesundheit BAG



Petra Erni Rauch
Consultant
SICOMed AG



Dr. Olivier Thomet
Enterprise Account Lead
Roche Pharma (Schweiz) AG



Claudia Köhne
Verhandlungsleiterin Arzneimittel
Helsana Versicherungen AG



Michael Zürcher
CEO
Swizzard Pharma AG



Bruno Graf
Health System Leader
Roche Pharma (Schweiz) AG



Manfred Mülchi
Access Partner & KV Lead
Roche Pharma (Schweiz) AG